



STORM 3

ENREGISTREUR DE DONNÉES BASÉ SUR L'INTERNET

Le **Storm3** est un enregistreur de données de milieu de gamme dont le rapport coût/performance est idéal. Communiquez par le biais de modems satellites et cellulaires GOES en utilisant un ensemble équilibré d'entrées pour les capteurs analogiques, les E/S numériques et les capteurs intelligents SDI-12. Configurez et collectez facilement des données à l'aide de l'interface graphique basée sur un navigateur avec tous les navigateurs Web standard sur PC, tablettes et smartphones.

APPLICATIONS

Surveillance en hydrologie, météorologie, contrôle industriel, eau pluviale et eau usée.

CARACTÉRISTIQUES

- GOES compatible
- Interface utilisateur graphique (GUI) simple et intuitive basée sur un navigateur
- Connection directe ou par wifi à l'interface GUI
- Option de configuration des capteurs basés sur la librairie
- Menu d'aide intégrée
- Deux ports hôtes conformes à la norme USB 2.0 (clés USB et adaptateur Wi-Fi)
- Compatible GSM et CDMA
- Un port pour périphérique conforme à la norme USB 2.0 (communications)
- Le boîtier en aluminium extrudé à profil bas s'adapte aux petits espaces
- Le câblage n'interfère pas avec les étiquettes d'E/S.
- Connecteurs à bornier amovibles
- LED d'alimentation et d'activité pour une indication visuelle du fonctionnement.



Storm 3

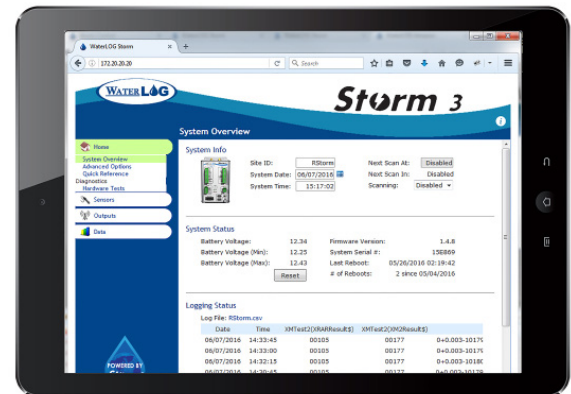


a xylem brand

SPÉCIFICATIONS

MESURES		
Entrées Analogiques	Canaux	4 simples
	Précision	±0.025% FS
	Plage	0.0 à 5.0 Volts (0.001 à 4.998V)
+5.0 Volt Excitation	Justesse	±5.0 mV sur la charge et la plage de température
	Courant	10 mA Charge Maxi
Commutation +12.0 Volt Excitation	Type	Non régulé en fonction de la tension de la batterie
	Current	250 mA charge maxi, protégé par fusible réarmable
Digital I/O	Canaux	4 numérique à usage général I/Os
	Modes	Entrée numérique Entrée du compteur Sortie conditionnelle Frequence compteur (100 Hz Max)
	Niveaux d'entrée	0.0 à 5.0 Volts Haut = 3.5 Volts ou plus Bas = 0.08 Volts ou moins
	Niveaux de sortie	Haut = 3.5 Volts Source mini 5 mA Bas = 0.4 Volts Abaissement max 5 mA
SDI-12	Mode	Mode maitre SDI-12 conforme V1.3
	Connecteur	3-pin connecteur
RS-232	Type	Simple RS-232 configuré comme un DTE
	Connecteur	9-pin D connecteur, male
	Vitesse Baud	Programmable
RS-485	Type	Simple port RS-48
	Connecteur	Terminal à vis 4 positions
MÉMOIRE		
Général	Capacité de stockage de données	256mB
COMMUNICATION		
USB	Type	2 connecteurs USB-A hôtes 1 connecteur Mini-B pour périphérique
	Version	USB version 2.0
Option Cell Modem	Type	GSM CDMA
Wi-Fi	Type	150 Mbps wifi 802.11b/g/n
Satellite Externe	Type	GOES/METEOSAT/INSAT H-221-V2
PUISSANCE		
Conditions requises	Tension d'entrée	10.0 to 16.0 Volts protégé de la tension inversée
	Courant	Veille: 3.5 mA Max Active: 50.0 mA Typique

	Courant avec Modem interne	Veille: 4.5 mA Max Active: 100 mA Typical
Connection	Connecteur	borne à vis à 2 positions
ENVIRONNEMENT		
General	Température d'utilisation	-40 ° à +60 ° C
	Température de stockage	-50 ° à +80 ° C
PHYSIQUE		
Taille	Boitier	11.09 cm L x 6.22 cm W x 18.73 H (4.37 in. L x 2.45 in. W x 7.375 in. H)
Poids	à la livraison	1 kg (2 lbs)
Matériau	Boitier	Aluminum extrudé
GARANTIE		
Les enregistreurs de données de la série Storm sont garantis contre les défauts de matériaux et de fabrication pendant deux ans à compter de la date d'expédition. Pour connaître les conditions générales complètes, visitez : http://www.ysi.com/terms-and-conditions.php		
Note	Pour des spécifications détaillées, voir le manuel de l'utilisateur. Les spécifications sont susceptibles d'être modifiées sans préavis en raison de l'engagement continu à tester et à améliorer les produits. LR Septembre 2016 (D15-11 0916)	



Interface utilisateur graphique Storm3